

ТЕХНИЧЕСКОЕ ОПИСАНИЕ №87472446, 87478981, 87478982

к ГОСТ 12.4.280-2014 «Одежда специальная для защиты от общих
производственных загрязнений и механических воздействий.

Общие технические требования.»

ТР ТС 019/2011

**87472446 Костюм Фаворит-2 СОП (тк.Смесовая,210) п/к,
т.серый/серый**

**87478981 Костюм Фаворит-2 СОП (тк.Смесовая,210) п/к,
т.серый/лимонный**

**87478982 Костюм Фаворит-2 СОП (тк.Смесовая,210) п/к,
т.синий/васильковый**

Согласовано:

Главный технолог: Ненадова И.А.

Исполнители:

Конструктор: Дунаева А.А.

Технолог: Онучина О.А.

Богатырева Е.А.

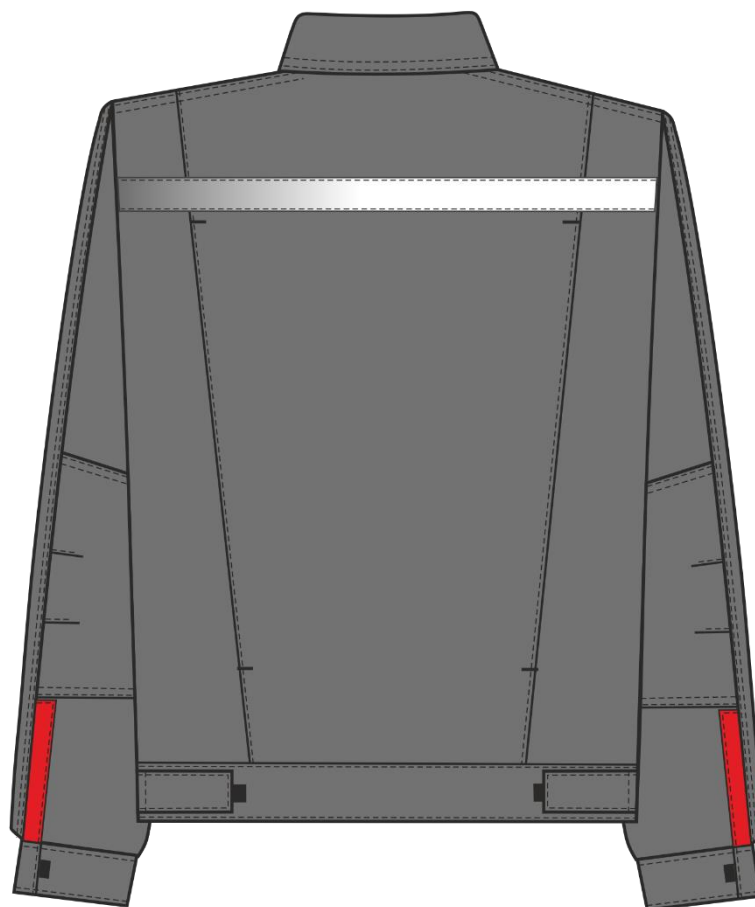
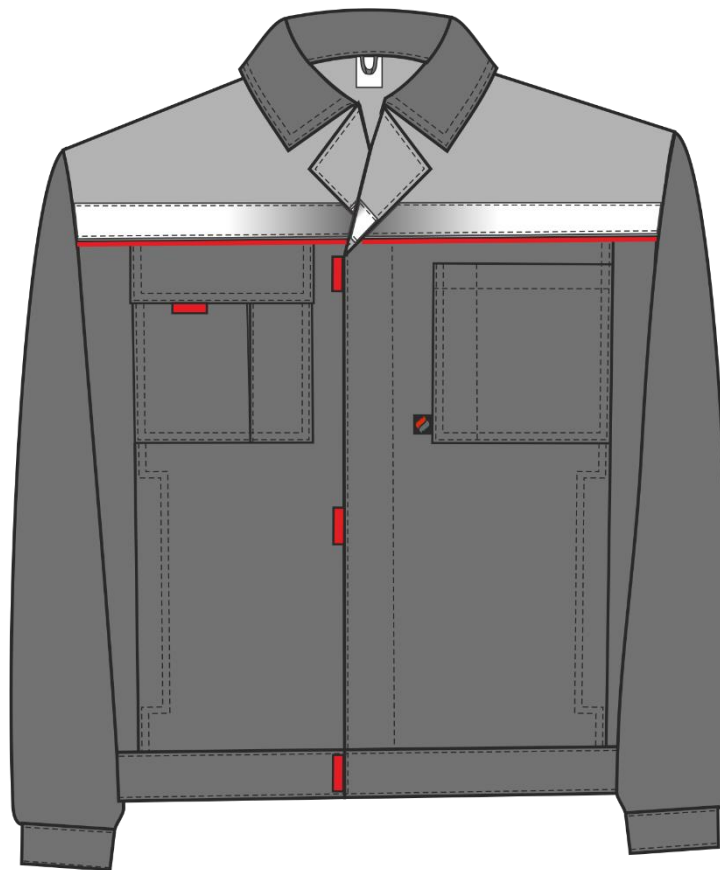


Рис. 1. Эскиз Костюм Фаворит-2 СОП (тк.Смесовая,210) п/к, т.серый/серый,куртка. Вид спереди и сзади.

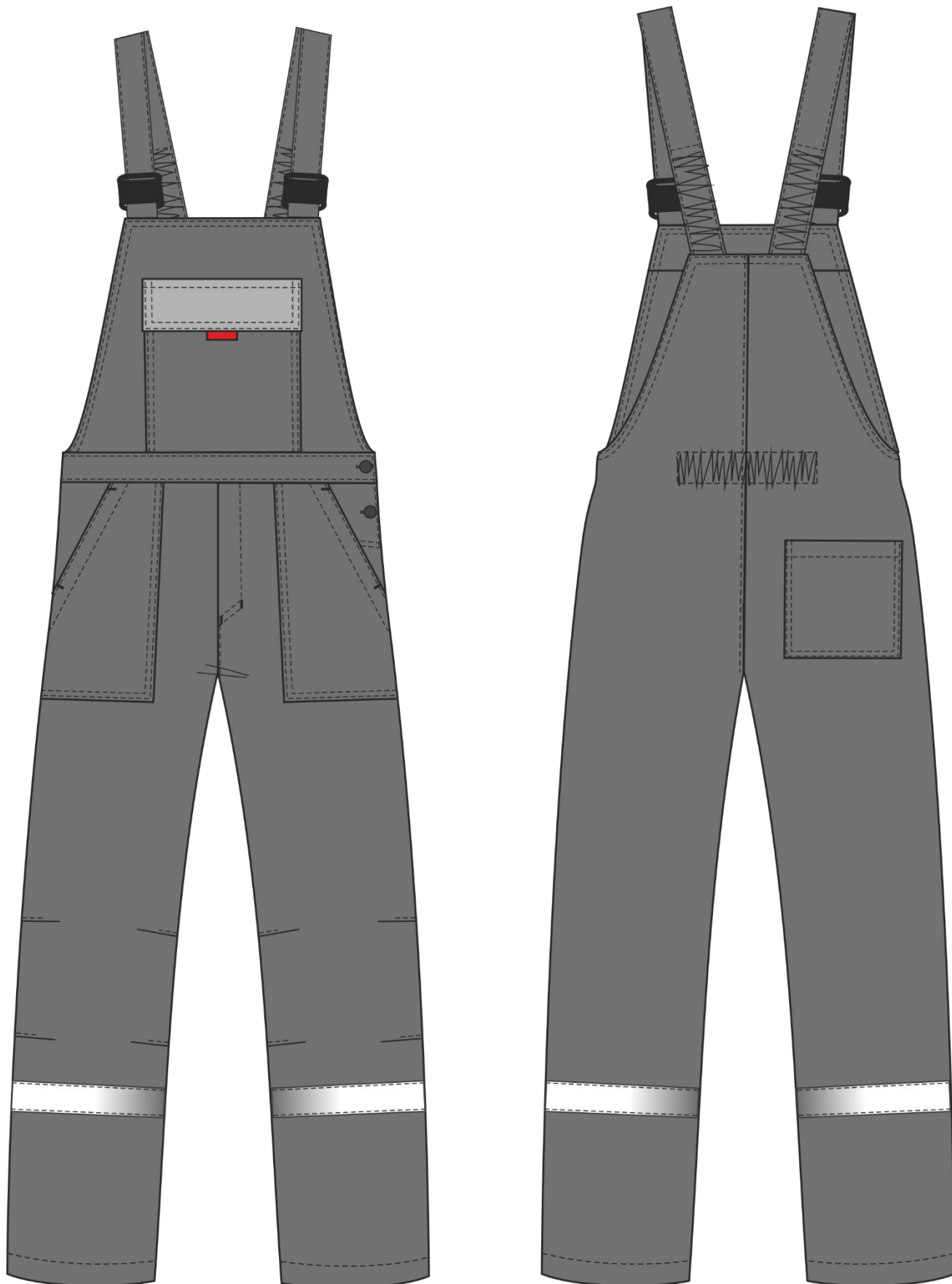


Рис. 2. Эскиз Костюм Фаворит-2 СОП (тк.Смесовая,210) п/к,
т.серый/серый,полукомбинезон.Вид спереди и сзади.

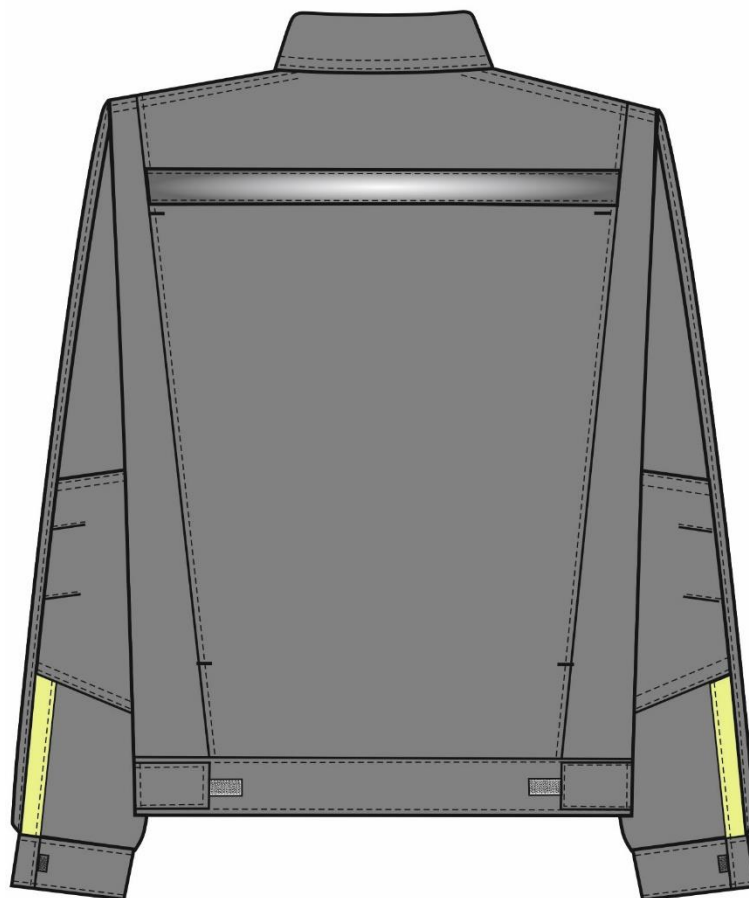
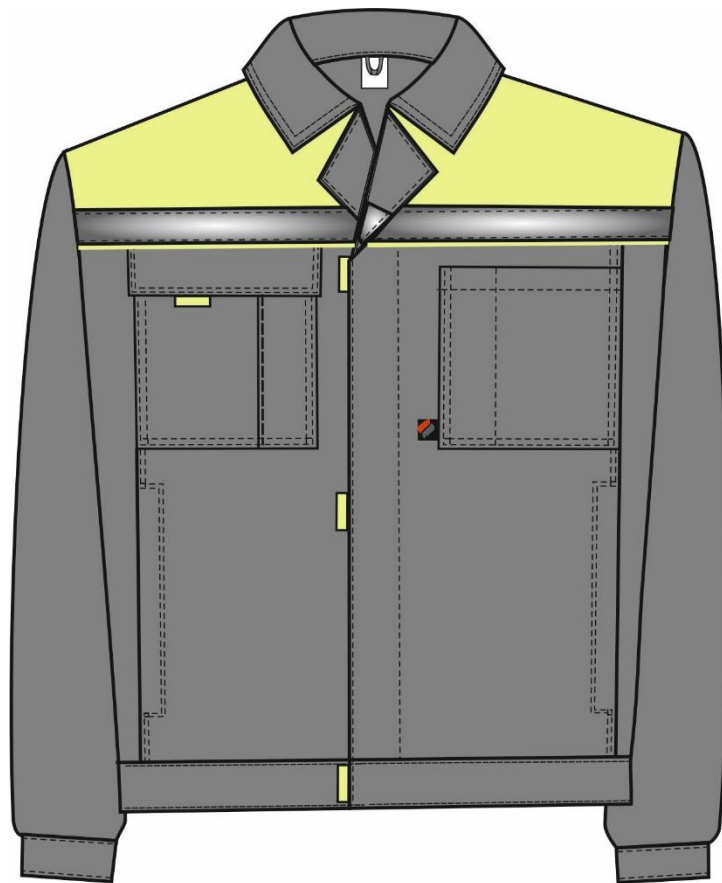


Рис.3. Костюм Фаворит-2 СОП (тк.Смесовая,210) п/к, т.серый/лимонный, куртка. Вид спереди и сзади.

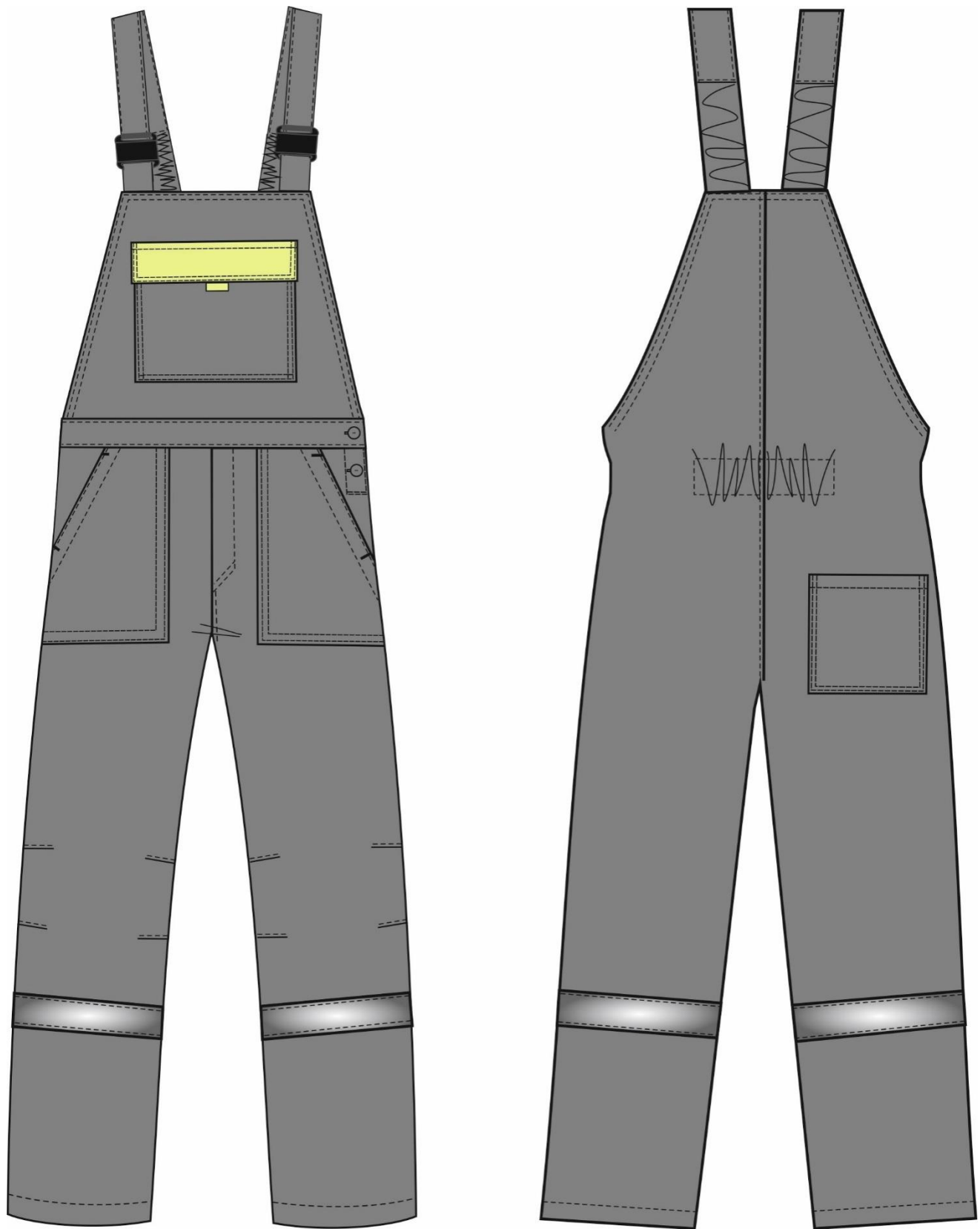


Рис.4. Костюм Фаворит-2 СОП (тк.Смесовая,210) п/к, т.серый/лимонный, полукombineзон. Вид спереди и сзади.

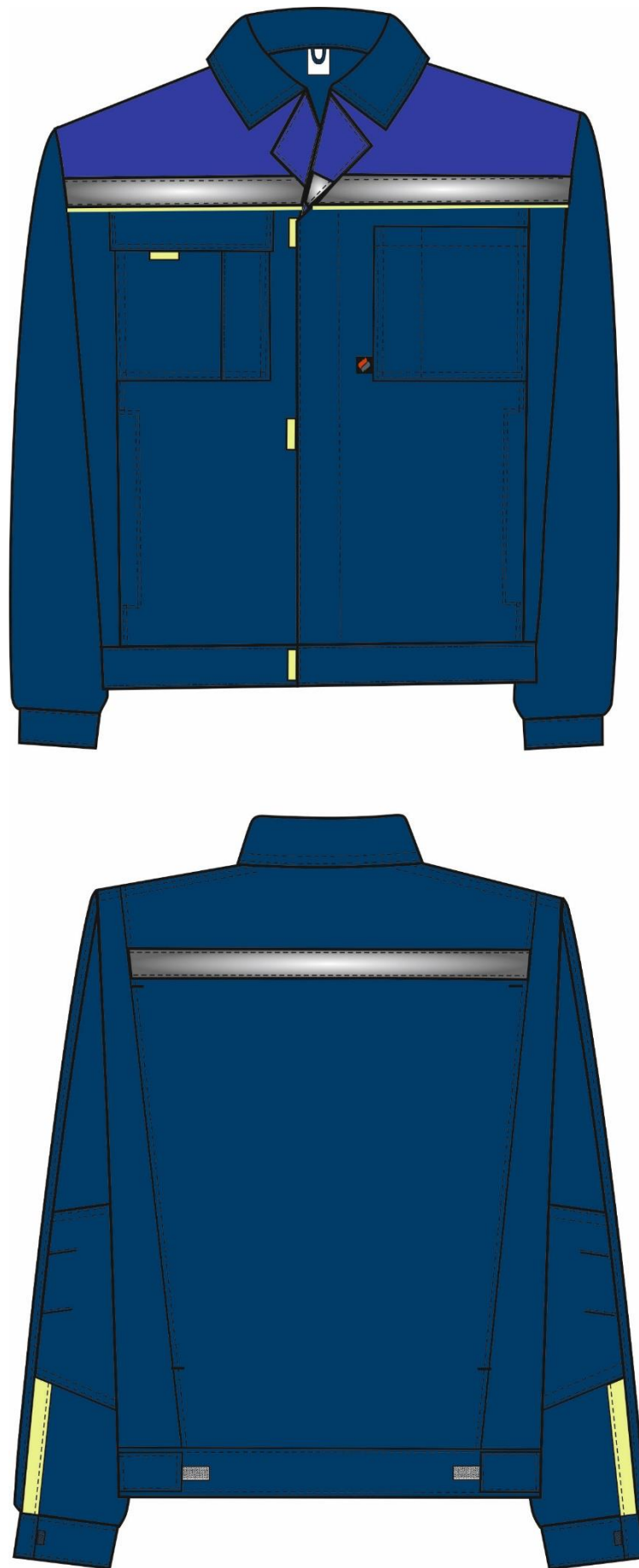


Рис. 5. Костюм Фаворит-2 СОП (тк.Смесовая,210) п/к, т.синий/васильковый,
куртка. Вид спереди и сзади.



Рис. 6. Костюм Фаворит-2 СОП (тк.Смесовая,210) п/к, т.синий/васильковый, полукомбинезон. Вид спереди и сзади.

Изготовление и раскрой (отклонения от нитей основы в тканях и допуски при раскрое) изделий, должны соответствовать требованиям настоящего технического описания, основам промышленных методов обработки специальной одежды и образцу, утверждённому в установленном порядке.

Изделия по размерам должны изготавливаться на типовые фигуры, в соответствии с классификацией: по обхвату груди 80-140, по росту 158-200 по ГОСТ 31399-2009 и настоящего технического описания.

Табл. 1.

Обхват груди типовой фигуры, см							
80-84	88-92	96-100	104-108	112-116	120-124	128-132	136-140
Рост типовой фигуры, см							
158-164		170-176		182-188		194-200	

Описание внешнего вида модели

Костюм Фаворит-2 СОП (тк.Смесовая,210) п/к предназначен для защиты от общих производственных загрязнений и механических воздействий, изготавливается в соответствии с ГОСТ 12.4.280-2014 «Одежда специальная для защиты от общих производственных загрязнений и механических воздействий. Общие технические требования».

Костюм состоит из куртки и полукOMBинезона.

Куртка прямая, с центральной застёжкой на тесьму-молнию, с цельнокроеной планкой, застегивающейся на три отрезка ленты-контакт, под которые вставлены контрастные паты. Низ куртки на поясе с хлястиками, фиксирующимися на ленту контакт по поясу спинки в области боковых швов.

Полочки на кокетках (из ткани отделки) и с отрезными бочками. В шов притачивания кокеток вставлен контрастный кант. **В цвете т.серый/лимонный канты по шву притачивания кокетки отсутствуют. СОП настрачивается на кокетку полочки выше шва притачивания кокетки на 4мм, образуя кант.** На кокетках полочки располагаются светоотражающие полосы шириной 50 мм. На центральной части полочек обработаны накладные нагрудные карманы, горизонтальной стороной входящие в шов притачивания боковых частей полочки к центральным. Правый нагрудный карман со складкой, припуск которой направлен к боковому шву. Правый нагрудный карман закрывается клапаном, застегивающимся на два участка ленты-контакт. На клапане пата из контрастной ткани. Клапан вставлен в шов притачивания кокетки. Левый нагрудный карман с зональным делением под ручку. **Тканая этикетка-флажок «Факел» вставляется в нижней части левого нагрудного кармана со стороны борта.** В швах притачивания боковых частей полочек оформлены нижние внутренние карманы. Вход в карман отстрочен в виде листочки.

В подгибку левого нагрудного кармана вставлена петля для бейджа из репсовой ленты.

На мешковину кармана левой полочки настроена этикетка ФИО.

Спинка цельнокроеная с двумя симметричными вертикальными складками (припуск складки направлен к боковым швам), застроченными в верхней части (по разметкам на лекалах) и в нижней части. В верхней части спинки располагается светоотражающая полоса шириной 50 мм.

Рукава втачные, двухшовные. Рукава состоят из двух частей – передней и локтевой. На локтевой части располагается локтевая накладка с двумя застроченными складками. Локтевая накладка вертикальными сторонами входит в швы рукава. Низ рукава с притачной манжетой, застегивающейся на ленту-контакт и шлицей с притачной планкой контрастного цвета.

Воротник втачной, отложной.

В горловину куртки вшивается этикетка основная и вешалка из основной ткани.

Полукомбинезон прямого силуэта с передней застежкой-гульфиком на тесьму-молнии боковой (в левом шве) с застежкой на две петли и пуговицы.

Передняя часть полукомбинезона с притачной грудкой, с поясом. На грудке полукомбинезона имеется накладной карман с клапаном из отделочной ткани, застегивающийся на одну ленту-контакт. Под ленту-контакт вставлена пата контрастного цвета. ***С изнаночной стороны грудки расположена этикетка ФИО (под нагрудным карманом).***

На передних половинках полукомбинезона имеются боковые накладные карманы, с наклонным входом. Вход в карман обработан обтачкой и фиксируется дополнительными закрепками. В области колена на передних половинках располагаются по две пары застроченных складок.

Задняя часть полукомбинезона с цельнокроеной спинкой, с изнаночной стороны в области талии настроена кулиска с внутренней резинкой. На правой задней половинке полукомбинезона настроен накладной карман.

На передних и задних половинках в области голени располагается светоотражающая полоса шириной 50 мм.

Бретели регулируются при помощи пряжек-фастексов и внутренней эластичной ленты.